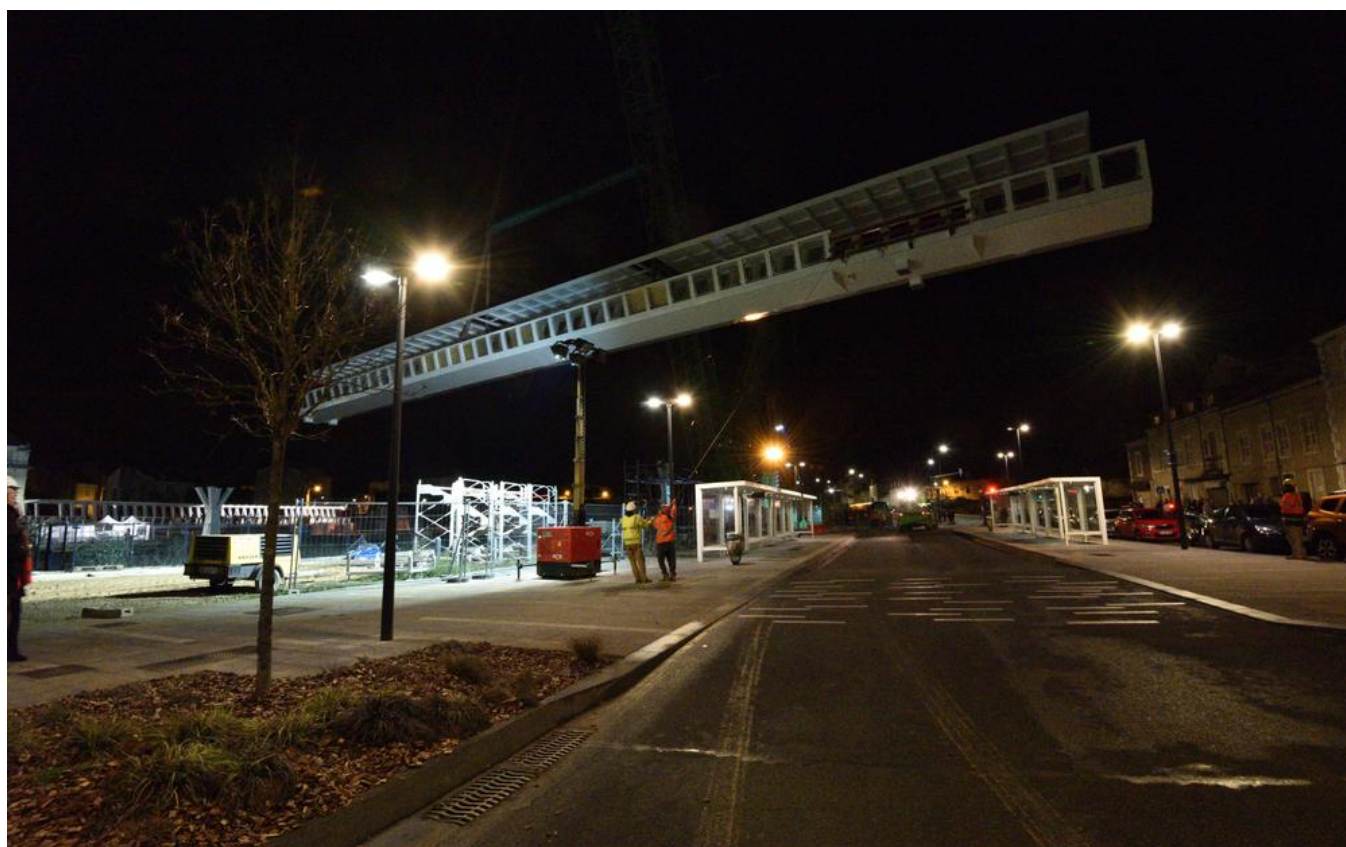


En images. La pose de la passerelle de la gare de Périgueux vue par le photographe de « Sud Ouest »

Publié le 15/01/2023 à 16h45

Michel Faure, photographe à "Sud Ouest", a suivi l'installation, dans la nuit du samedi 14 au dimanche 15 janvier, du premier des deux tronçons de l'ouvrage métallique qui remplace le pont en béton détruit en décembre 2021



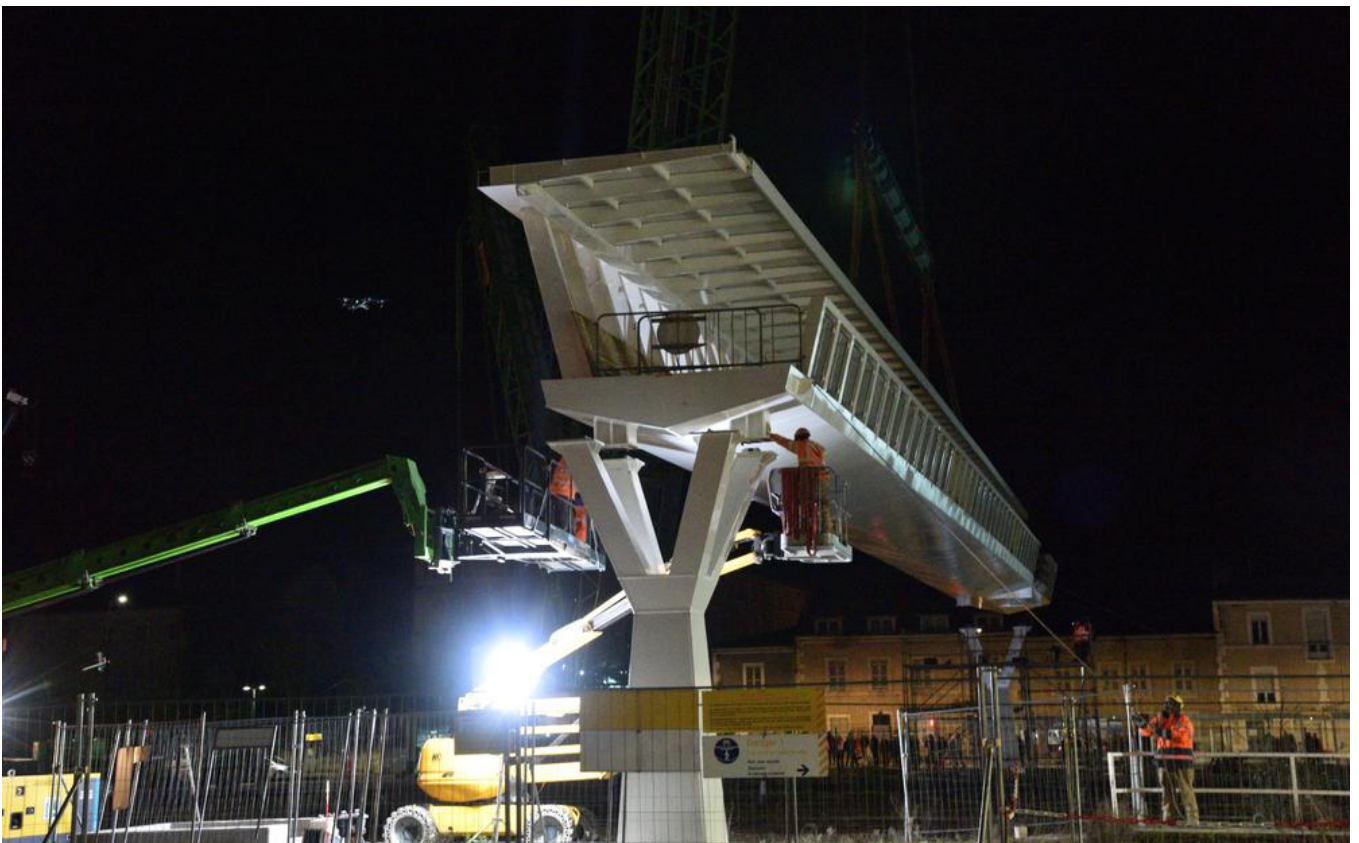
Sa fabrication a duré cinq mois, son montage trois mois, le long des voies SNCF. Le tronçon n°1 de la passerelle (55 mètres de long) s'est doucement élevé dans les airs avant de pivoter au-dessus du pôle d'échange multimodal pour rejoindre l'axe des deux piles destinées à le soutenir.

© Crédit photo : Michel Faure



La passerelle longue de 110 mètres et large de 3 mètres et elle permettra de relier l'avenue du Maréchal-Juin, avec notamment le quartier d'affaires et le pôle Aliénor (en arrière-plan), avec les quais, la gare et son parvis.

Michel Faure



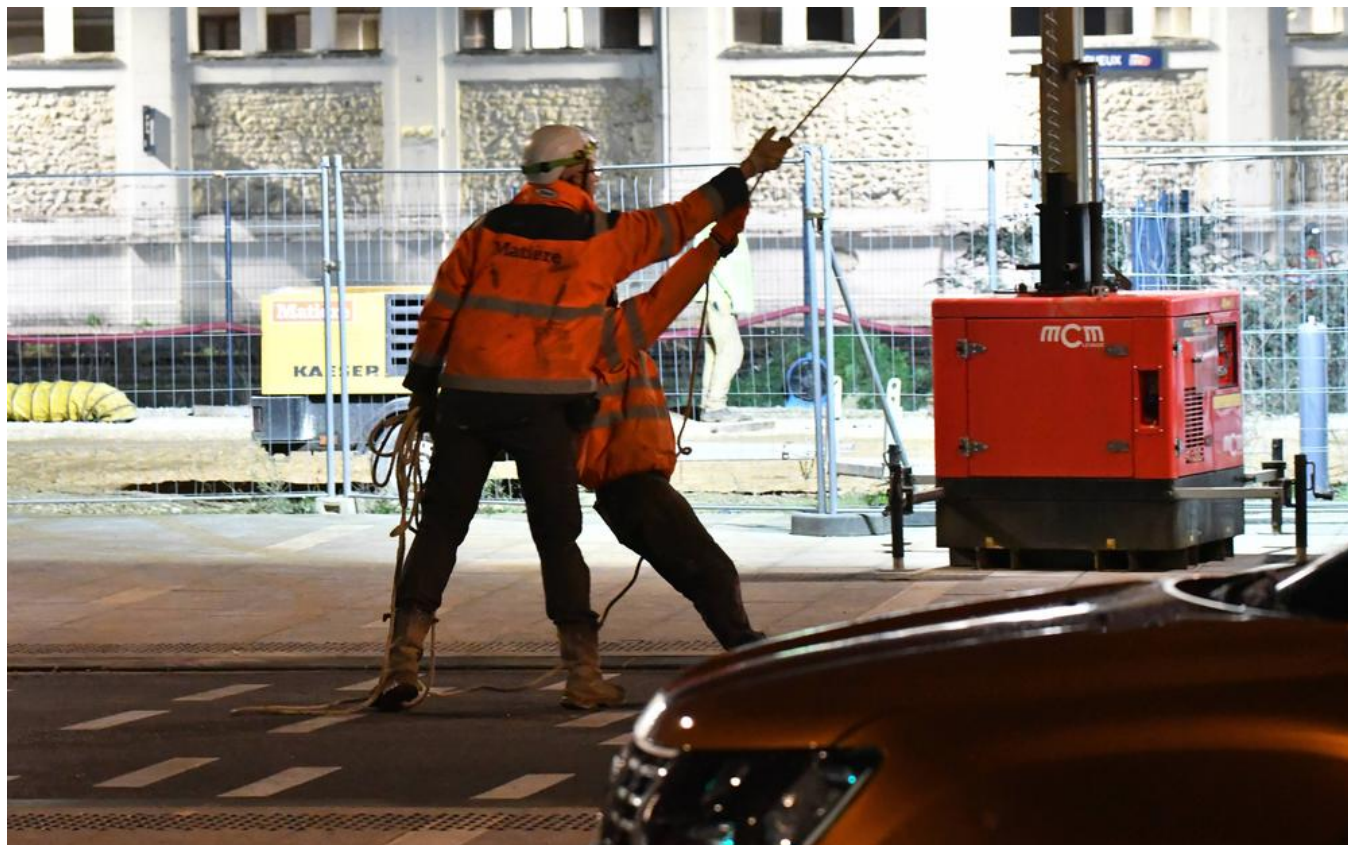
Lancée vers 23 h 45, l'opération de levage et de pose proprement dite ne s'est terminée qu'après 1 heure du matin (ici côté gare).

Michel Faure



Calages à 7 mètres du sol pour l'ouvrage fabriqué et posé par l'entreprise Matière, dont le siège se trouve à Arpajon, dans le Cantal.

Michel Faure



Il faut guider la tête de la passerelle avec des cordes. Les équipes communiquent avec le grutier par radio.

Michel Faure



L'opération, d'un montant de 5 millions d'euros, est financée à 50 % par le Grand Périgueux.

L'autre moitié des fonds vient de la Région Nouvelle-Aquitaine et de la SNCF.

Michel Faure



Le transport de la grue à flèche en treillis Autaa, lourde de 650 tonnes, a nécessité 40 semi-remorques. Le bras qui a soulevé la grue, l'autre servant de balancier, mesure 66 mètres. Il faut une semaine pour tout démonter, autant pour remonter.

Michel Faure



L'opération a nécessité la fermeture des voies SNCF et de la gare à partir de 23 h 30 et jusqu'à 5 heures dimanche matin.

Michel Faure



Malgré l'heure tardive, les curieux étaient au rendez-vous pour suivre les manœuvres depuis

l'avenue du Maréchal-Juin.

Michel Faure



Un échafaudage avait été monté près des piles du côté de l'avenue du Maréchal-Juin pour permettre aux techniciens de surveiller la pose.

Michel Faure



Le second tronçon, qui doit être installé samedi 28 janvier au soir, a servi de tribune pour les élus et les équipes du Grand Périgueux, venus assister à l'événement.

Michel Faure

