



Situé entre la Saintonge au nord,  
l'Entre-deux-Mers au sud  
et l'Angoumois à l'est.



**Vélorail du Pays Gabay**  
*Pédalez en famille ou entre amis pour  
une dose de bonne humeur.*

Cette balade vous fera pénétrer au cœur de la forêt  
Gabaye pour en découvrir le calme ombragé et bien  
d'autres surprises. Une expérience unique en  
Gironde.



**Train Touristique Guîtres - Marcenais**  
*Retrouvez l'ambiance joyeuse d'un trajet  
pittoresque à bord d'une rame historique*

Les ambiances sonores qui font le charme des trains  
d'autrefois vous enchanteront dans votre périple  
menant de Guîtres à Marcenais. Dépaysement  
garanti, retour en arrière, souvenirs et découvertes.



Located between Saintonge on the  
north, Entre-Deux-Mers on the  
south and Angoumois on the east.



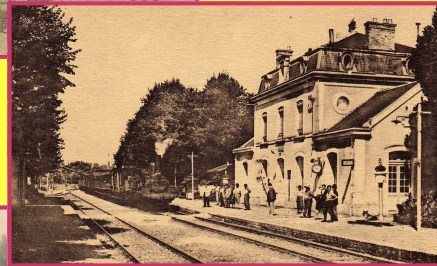
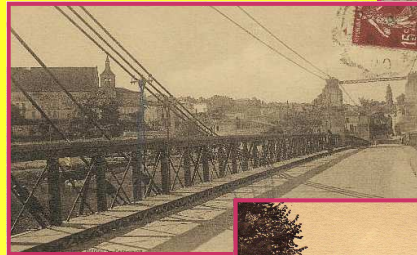
**Rail Bike of the Pays Gabay**  
*Bike with the whole family or with friends  
in a good mood*

This ride brings you into the heart of the calm and sha-  
ded Gabaye Forest for its discovery and several other  
surprises. A unique experience in Gironde



**Touristic Train Guîtres-Marcenais**  
*Rediscover the happy atmosphere of a scenic  
ride on board of historical railcars*

You will be thrilled by the sounds which make the charm  
of former trains during your travel from Guîtres to Marce-  
nais. A complete change of scenery, a return to the past,  
memories and discoveries.



# Train Touristique e Guîtres-Marcenais



## RENSEIGNEMENTS ET RESERVATIONS

<https://www.trainguitres.fr>



<https://www.facebook.com/TrainTouristiqueGuitres>

